



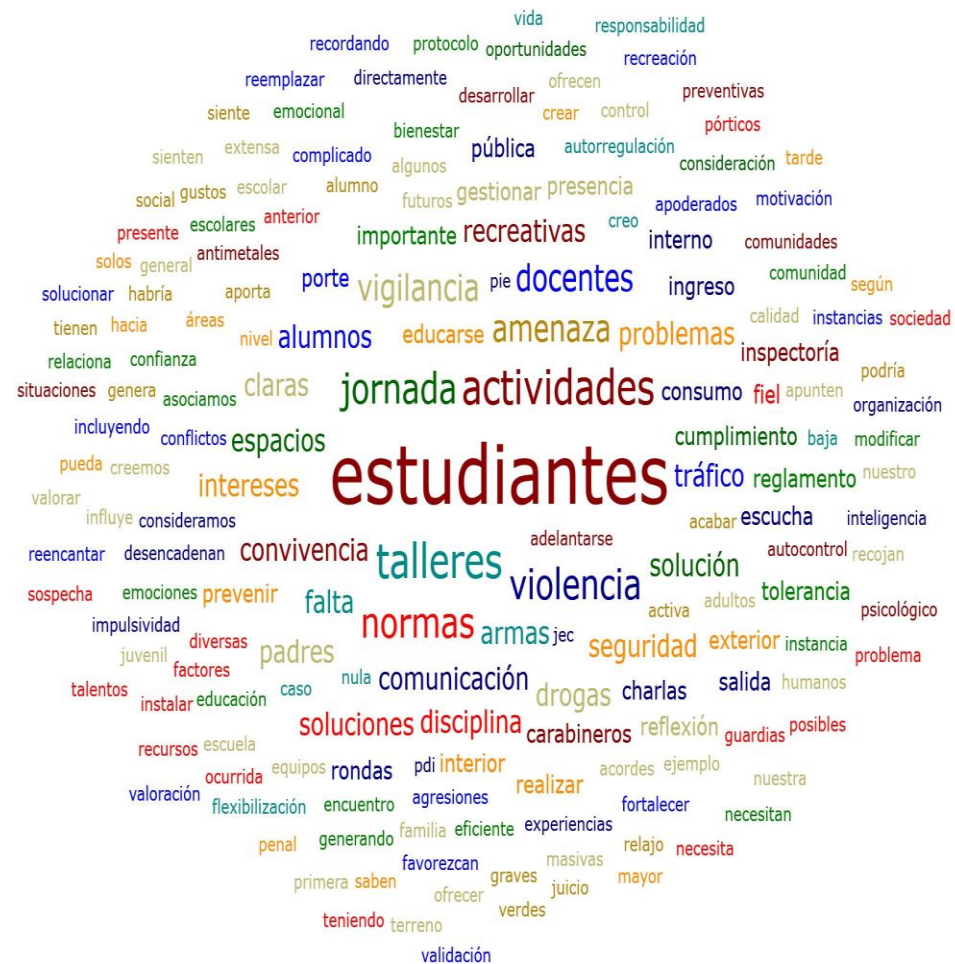
PLAN COMUNAL DE SEGURIDAD PÚBLICA 2025 - 2030

DIRECCIÓN COMUNAL DE SEGURIDAD PÚBLICA

PLAN COMUNAL DE SEGURIDAD PÚBLICA 2025 - 2030:
DIAGNÓSTICO COMUNAL DE SEGURIDAD PÚBLICA



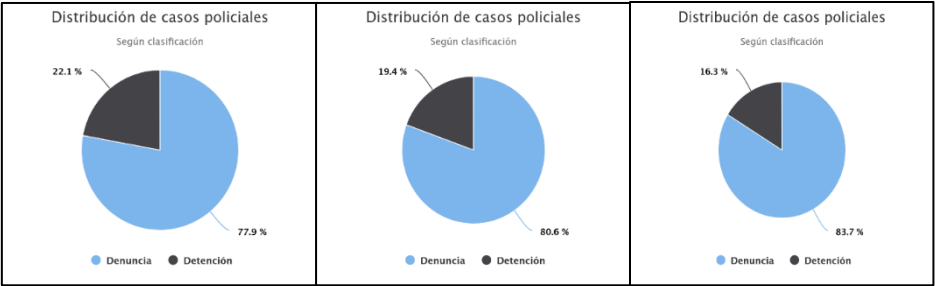
VIOLENCIA ESCOLAR EN BUIN



PLAN COMUNAL DE SEGURIDAD PÚBLICA 2025 - 2030:

DIAGNÓSTICO COMUNAL DE SEGURIDAD PÚBLICA

| CASOS POLICIALES 10 DELITOS MÁS FRECUENTES PERÍODO 2021 - 2023 | | | | |
|--|------|------|------|-------------------|
| Delito | 2021 | 2022 | 2023 | Crecimiento Anual |
| Violencia intrafamiliar a mujer | 646 | 555 | 444 | -10,42 |
| Amenaza (incivildades) | 550 | 633 | 516 | -2,06 |
| Daños | 424 | 581 | 464 | 3,14 |
| Otros hechos y faltas | 405 | 405 | 548 | 11,77 |
| Hurto | 335 | 523 | 448 | 11,24 |
| Orden de aprehensión | 315 | 280 | 192 | -13,02 |
| Lesiones leves | 266 | 340 | 335 | 8,65 |
| Delitos de carácter económico | 209 | 141 | 258 | 7,81 |
| Robo en lugar habitado | 192 | 255 | 274 | 14,24 |
| Vulneración de derechos | 174 | 323 | 269 | 18,20 |
| Robo en lugar no habitado | 154 | 382 | 274 | 25,97 |
| Robo con violencia o intimidación | 151 | 289 | 294 | 31,57 |

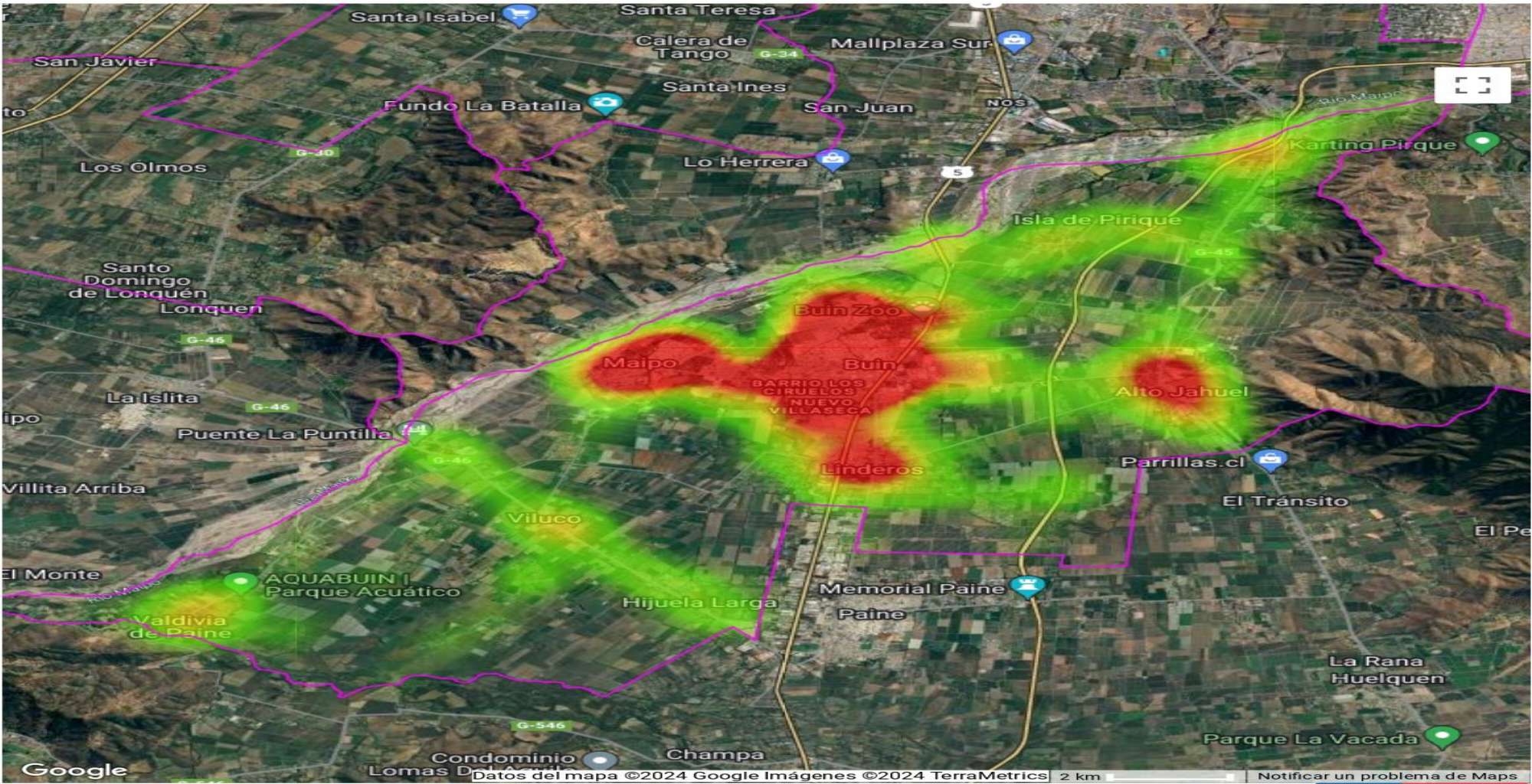


| UNIDADES TERRITORIALES | LLAMADOS | CONCURRENCIAS | % COBERTURA |
|------------------------|----------|---------------|-------------|
| Casco Histórico | 6.327 | 5.238 | 82,79% |
| Buín Poniente | 974 | 778 | 79,88% |
| Buín Norte | 2.955 | 1.930 | 65,31% |
| Buín Oriente | 1.194 | 938 | 78,56% |
| Buín Sur | 1.387 | 1.069 | 77,07% |
| Nuevo Buín | 421 | 283 | 67,22% |
| Maipo | 1.305 | 794 | 60,84% |
| Linderos | 793 | 613 | 77,30% |
| Alto Jahuel | 938 | 671 | 71,54% |
| Viluco | 607 | 414 | 68,20% |
| Valdivia de Paine | 293 | 176 | 60,07% |
| Cervera | 66 | 44 | 66,67% |
| La Estancilla | 21 | 20 | 95,24% |
| Nuevo Linderos | 476 | 352 | 73,95% |
| Flor de Maipo | 60 | 49 | 81,67% |
| Los Guindos | 101 | 83 | 82,18% |
| El Recurso | 514 | 407 | 79,18% |
| Rural Norte | 56 | 49 | 87,50% |
| EL Cerrillo | 14 | 12 | 85,71% |
| TOTAL | 18.502 | 13.920 | 75,24% |

| VEINTE CONCURRENCIAS MÁS SOLICITADAS BUIN SEGURO PERÍODO ENERO ABRIL 2023 | | |
|---|----------|-------|
| LLAMADO | CANTIDAD | % |
| OTROS HECHOS Y FALTAS | 480 | 6,66% |
| INDIVIDUO (S) SOSPECHOSO (S) | 333 | 4,62% |
| RUIDOS MOLESTOS | 274 | 3,80% |
| VEHÍCULO MAL ESTACIONADO | 310 | 4,30% |
| LUMINARIA PÚBLICA EN MAL ESTADO | 180 | 2,50% |
| VEHICULO SOSPECHOSO | 157 | 2,18% |
| COLISIÓN | 131 | 1,82% |
| CONSUMO DE ALCOHOL EN VÍA PÚBLICA | 123 | 1,71% |
| PERSONA DESCOMPENSADA | 116 | 1,61% |
| RIÑA PÚBLICA | 115 | 1,60% |
| QUEMA DE PASTIZAL O BASURA | 99 | 1,37% |
| VEHICULO EN ESTADO DE ABANDONO | 80 | 1,11% |
| VIOLENCIA INTRAFAMILIAR MUJER | 79 | 1,10% |
| CAIDA DE PERSONA | 78 | 1,08% |
| DESBORDE DE ACEQUIA | 74 | 1,03% |
| PERSONA EN SITUACION CALLE | 67 | 0,93% |
| COMERCIO AMBULANTE O CLANDESTINO | 64 | 0,89% |
| FISCALIZACION | 59 | 0,82% |
| BASURA O ESCOMBROS EN LA VÍA PÚBLICA | 54 | 0,75% |
| DESORDENES EN VIA PUBLICA | 37 | 0,51% |

PLAN COMUNAL DE SEGURIDAD PÚBLICA 2025 - 2030:

DIAGNÓSTICO COMUNAL DE SEGURIDAD PÚBLICA



Google

CONCENTRACIÓN DE CASOS

Alto
Medio
Bajo

FRECUENCIA DE CASOS

1 caso
Nº de casos

SIED  TERRITORIAL

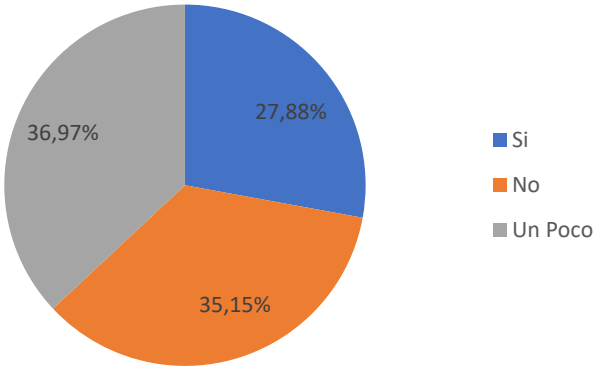
SALA CEAD
SALA DE ANÁLISIS DEL DELITO A NIVEL LOCAL


Subsecretaría de Prevención del Delito
Ministerio del Interior y Seguridad Pública
Gobierno de Chile

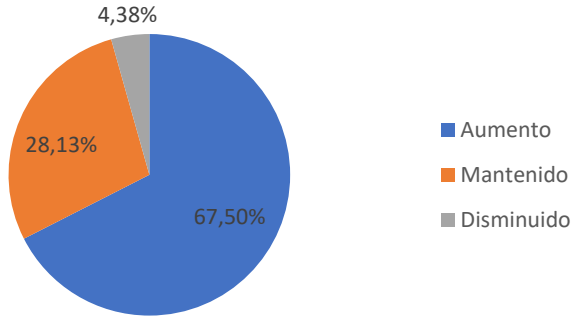
PLAN COMUNAL DE SEGURIDAD PÚBLICA 2025 - 2030:

DIAGNÓSTICO COMUNAL DE SEGURIDAD PÚBLICA

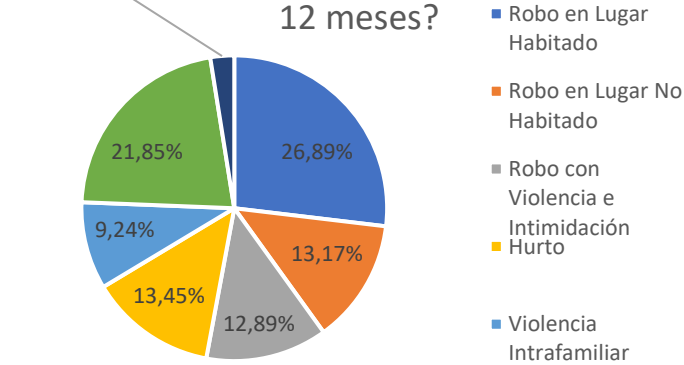
¿Se Siente Seguro en Su Barrio?



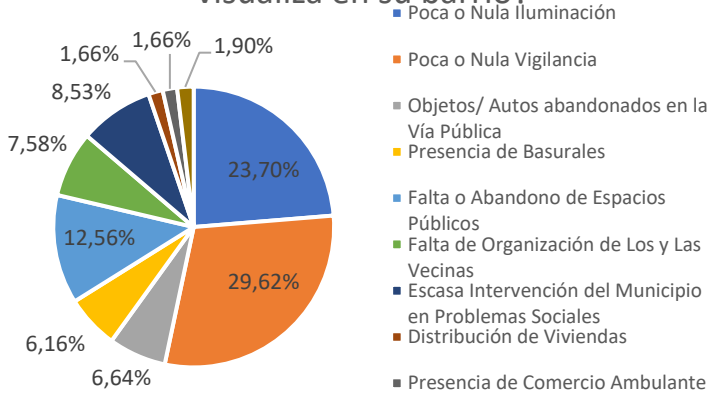
Usted Cree que, en los Últimos 12 meses, la Delincuencia en su Barrio ha:



¿Cuáles son los delitos que más han ocurrido en su barrio en los últimos 12 meses?

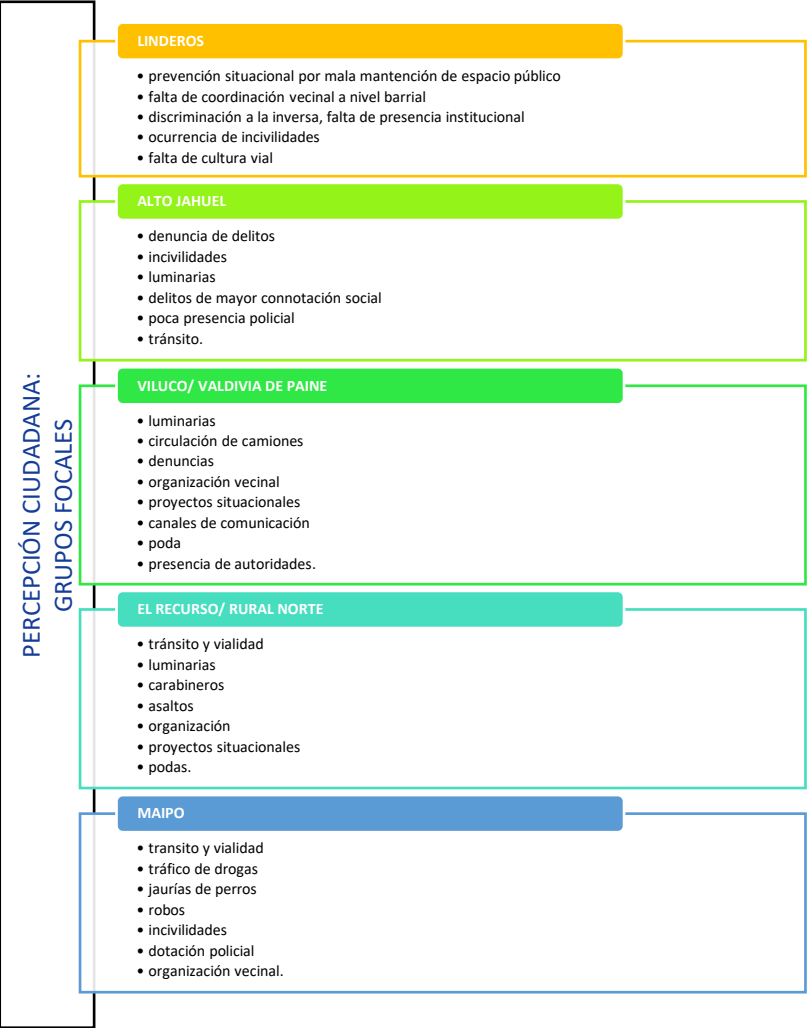


¿Qué tipo de factores de riesgo visualiza en su barrio?



PLAN COMUNAL DE SEGURIDAD PÚBLICA 2025 - 2030:

DIAGNÓSTICO COMUNAL DE SEGURIDAD PÚBLICA



- **Prevención Social:** La comunidad en general demostró que es necesario mejorar la coordinación barrial para la prevención y acción frente al delito, incluso identificando ciertos focos relacionados a vecinos del sector en algunos casos, como también para dar resguardo rápido a una víctima.
- **Prevención Situacional:** Los vecinos demostraron que existen grandes falencias en torno a espacio público, especialmente en recuperación y mantención, generando focos delictivos y también que logren ser espacios propicios para la ocurrencia de incivildades.
- **Vigilancia:** Para los vecinos, se ha vuelto una necesidad la presencia institucional para el resguardo de su seguridad, especialmente debido a lo violento que se ha vuelto el accionar del delincuente. Por lo tanto, tener televigilancia y patrullajes son una herramienta importante frente al delito
- **Fiscalización:** La realización constante de procedimientos de fiscalización, especial en tema de tránsito, como medida para mejorar las condiciones de transitabilidad y seguridad peatonal en el sector. Esto también se vuelve importante al hacer acción frente a otras ordenanzas municipales y normativas que pueden ser aplicadas por los inspectores del Programa Buin Seguro o pueda ser coordinado con la Dirección y otras entidades.
- **Acción Frente al Delito:** La actuación oportuna de las entidades encargadas de la seguridad pública, según las competencias que posean, es indispensable para disminuir la ocurrencia de delitos, especialmente violentos. Esto compete tanto a los vecinos que tienen la responsabilidad de denunciar, como a las fuerzas de orden apoyadas por Buin Seguro.

PLAN COMUNAL DE SEGURIDAD PÚBLICA 2025 - 2030:

FODA COMUNAL

| FORTALEZAS | OPORTUNIDADES |
|---|---|
| <ul style="list-style-type: none">- Consolidación y gran confianza por parte de la comunidad ante el Programa Buin Seguro.- Existencia de Comisaría, Subcomisaria y Tenencias en la Comuna- Presencia de Policía de Investigaciones en la Comuna de Buin- Presencia de una Fiscalía Auxiliar en la Comuna- Participación activa de Organizaciones Comunitarias en temas de Seguridad Pública | <ul style="list-style-type: none">- Existencia de planificación en organismos superiores a la municipalidad que justifiquen acciones en pos de la Seguridad Pública Comunal- Existencia de financiamiento externo para iniciativas de Seguridad Pública- Relevancia de la Seguridad Pública en la Agenda Nacional- Convenio OS- 14 firmado entre la Municipalidad y Carabineros de Chile |
| DEBILIDADES | AMENAZAS |
| <ul style="list-style-type: none">- Baja cantidad de denuncias realizadas por la ciudadanía frente a delitos consumados- Falta de dotación policial- Falta de personal para el Programa Buin Seguro- Poca coordinación a nivel barrial y zonal entre Organizaciones Comunitarias- Problemas de comunicación entre instituciones y comunidad- Gran extensión territorial de la comuna de Buin | <ul style="list-style-type: none">- Cercanía con zonas complejas en términos delictuales de la capital- "Puerta Giratoria" y falta de protección a víctimas por parte del Ministerio Público- Limitaciones normativas a la Seguridad Municipal- Urbanización acelerada y crecimiento de población. |

SEGURIDAD PÚBLICA:
DELITOS PLAN COMUNAL DE SEGURIDAD 2025 – 2030



DELITOS

1. ROBOS
2. ABUSOS SEXUALES Y OTROS DELITOS SEXUALES
3. VIOLENCIA INTRAFAMILIAR
4. VIOLENCIA ESCOLAR Y CONSUMO DE DROGAS



**FACTORES
CRÍTICOS**

1. FALTA DE COORDINACIÓN INSTITUCIONAL
2. FALTA DE DOTACIÓN POLICIAL
3. ESPACIO PÚBLICO DEFICIENTE



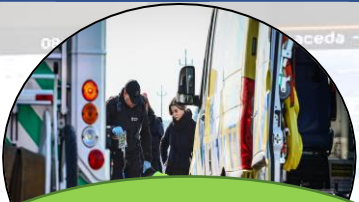
**PUNTOS
CRÍTICOS**

1. INGRESOS A LA COMUNA
2. SECTORES RURALES

SEGURIDAD PÚBLICA:
DELITOS PLAN COMUNAL DE SEGURIDAD 2025 – 2030



IMAGEN
OBJETIVO



LINEAMIENTOS



LÍNEAS DE
ACCIÓN

“La Seguridad, Responsabilidad de Todos y Todas”

- 1. Prevención Social
- 2. Prevención Situacional
- 3. Vigilancia
- 4. Fiscalización
- 5. Acción Ante El Delito

- 1. Seguridad Barrial
- 2. Coordinación Institucional
- 3. Iluminación Pública
- 4. Equipamiento y Áreas Verdes
- 5. Arbolado Urbano
- 6. Teleprotección
- 7. Patrullaje Preventivo
- 8. Fiscalización Preventiva
- 9. Fiscalización Tránsito
- 10. Fiscalización Comercio
- 11. Coordinación Institucional
- 12. Seguimiento de Denuncias
- 13. Apoyo a Víctimas
- 14. Protección a Víctimas
- 15. Concientización

SEGURIDAD PÚBLICA:

DELITOS PLAN COMUNAL DE SEGURIDAD 2025 – 2030

| PLAN DE ACCIÓN | | | |
|------------------------------|----------------------------|----|--|
| LINEAMIENTOS ESTRATÉGICOS | LÍNEAS DE ACCIÓN | N° | INICIATIVA |
| PREVENCIÓN SOCIAL DEL DELITO | Seguridad Barrial | 1 | PLAN BARRIO SEGURO |
| | | 2 | MESA INTERBARRIAL |
| | | 3 | SISTEMA DE SUBVENCIÓN ALARMAS COMUNITARIAS |
| | Coordinación Institucional | 4 | COORDINACIÓN PATRULLAJE MIXTO |
| | | 5 | PROTOCOLARIZACIÓN APOYO POLICÍA DE INVESTIGACIONES |
| | | 6 | CONVENIO DE COOPERACIÓN FISCALÍA |

| PLAN DE ACCIÓN | | | |
|-----------------------------------|-----------------------------|----|--|
| LINEAMIENTOS ESTRATÉGICOS | LÍNEAS DE ACCIÓN | N° | INICIATIVA |
| PREVENCIÓN SITUACIONAL DEL DELITO | Iluminación Pública | 7 | DIAGNÓSTICO DE ZONAS DE RIESGO Y PUNTOS CRÍTICOS POR ILUMINACIÓN PARA LA SEGURIDAD COMUNAL |
| | | 8 | PROYECTO TORRES DE ILUMINACIÓN EN PUNTOS CRÍTICOS, SEGUNDA ETAPA |
| | Equipamiento y Áreas Verdes | 9 | PLAN COMUNAL DE RECUPERACIÓN DE SITIOS ERIAZOS |
| | Arbolado Urbano | 10 | SISTEMATIZACIÓN DE INFORMACIÓN DE RECLAMOS POR PODAS Y ARBOLADO EN MAL ESTADO |

SEGURIDAD PÚBLICA:

DELITOS PLAN COMUNAL DE SEGURIDAD 2025 – 2030



| PLAN DE ACCIÓN | | | |
|---------------------------|-----------------------|----|---|
| LINEAMIENTOS ESTRATÉGICOS | LÍNEAS DE ACCIÓN | N° | INICIATIVA |
| VIGILANCIA | Teleprotección | 11 | INSTALACIÓN DE PÓRTICOS LECTORES DE PLACAS PATENTES EN LOS ACCESOS DE LA COMUNA |
| | | 12 | AMPLIACIÓN CENTRAL DE TELEVIGILANCIA |
| | | 13 | AMPLIACIÓN RED DE TELEVIGILANCIA |
| | Patrullaje Preventivo | 14 | CONTEINERS DE SEGURIDAD |
| | | 15 | CASSETAS DE SEGURIDAD |
| | | 16 | RECAMBIO Y/O AMPLIACION FLOTA DIRECCIÓN DE SEGURIDAD PÚBLICA |

| PLAN DE ACCIÓN | | | |
|---------------------------|--------------------------|----|---|
| LINEAMIENTOS ESTRATÉGICOS | LÍNEAS DE ACCIÓN | N° | INICIATIVA |
| FISCALIZACIÓN | Fiscalización Preventiva | 17 | COORDINACIÓN DE OPERATIVOS DE FISCALIZACIÓN PREVENTIVA CON CARABINEROS |
| | | 18 | COORDINACIÓN DE OPERATIVOS CON PDI Y EXTRANJERÍA EN CASOS PUNTUALES |
| | | 19 | COORDINACIÓN DE OPERATIVOS ESPECÍFICOS FRENTE A PROBLEMAS EMERGENTES |
| | Fiscalización Tránsito | 20 | COORDINACIÓN DE OPERATIVOS DE FISCALIZACIÓN A LOCOMOCIÓN COLECTIVA |
| | | 21 | COORDINACIÓN DE OPERATIVOS DE FISCALIZACIÓN DE TRÁNSITO |
| | | 22 | COORDINACIÓN DE OPERATIVOS DE TRÁNSITO DE CAMIONES |
| | Fiscalización Comercio | 23 | COORDINACIÓN DE OPERATIVOS DE FISCALIZACIÓN DE COMERCIO AMBULANTE |
| | | 24 | COORDINACIÓN DE OPERATIVOS DE FISCALIZACIÓN A FERIAS |
| | | 25 | COORDINACIÓN DE OPERATIVOS DE FISCALIZACIÓN POR LEY DE ALCOHOLES Y LEY DE CASINOS |

SEGURIDAD PÚBLICA:

DELITOS PLAN COMUNAL DE SEGURIDAD 2025 – 2030

| PLAN DE ACCIÓN | | | |
|---------------------------|----------------------------|----|---|
| LINEAMIENTOS ESTRATÉGICOS | LÍNEAS DE ACCIÓN | Nº | INICIATIVA |
| ACCIÓN ANTE EL DELITO | Coordinación Institucional | 26 | DIÁLOGOS PEDAGÓGICOS DENTRO DE LA COMUNIDAD EDUCATIVA |
| | | 27 | COORDINACIÓN RED DE APOYO A VÍCTIMAS |
| | | 28 | COORDINACIÓN MEJOR NIÑEZ |
| | Apoyo a Víctimas | 29 | DERIVACIÓN DE VÍCTIMAS DE VIOLENCIA INTRAFAMILIAR Y VIOLENCIA DE GÉNERO |
| | | 30 | DERIVACIÓN DE VÍCTIMAS DE VULNERACIÓN DE DERECHOS DE LA INFANCIA Y ADOLESCENCIA |
| | | 31 | DERIVACIÓN DE CASOS CON CENTRO DE APOYO A VÍCTIMAS |
| | Protección a Víctimas | 32 | DIAGNÓSTICO PARA INSTALACIÓN DE CASA DE LA MUJER EN BUIN |
| | | 33 | APOYO PARA SOLICITUD DE INSTALACIÓN DE CASA DE LA MUJER EN BUIN |
| | Concientización | 34 | CAMPAÑA DE PREVENCIÓN DE ABUSOS SEXUALES Y OTROS DELITOS |
| | | 35 | CAMPAÑA DE FORTALECIMIENTO DE LA DENUNCIA |
| | | 36 | CAMPAÑA CONTRA LA VIOLENCIA INTRAFAMILIAR |
| | | 37 | CAMPAÑA CONTRA LA VIOLENCIA DE GÉNERO |
| | | 38 | CAMPAÑA DE PREVENCIÓN DE DELITOS EMERGENTES O DE POSIBLE IMPACTO EN AL COMUNA |



Dirección de
**SEGURIDAD
PÚBLICA**



PLAN COMUNAL DE SEGURIDAD PÚBLICA 2025 - 2030
DIRECCIÓN COMUNAL DE SEGURIDAD PÚBLICA